

**TERENU**

całkowita powierzchnia działek o nr ew. 39/6 i 39/7 w obr. 03-01	5292.00 m <sup>2</sup>
powierzchnia działki o nr ew. 39/6 w obr. 03-01	2199.00 m <sup>2</sup>
powierzchnia działki o nr ew. 39/7 w obr. 03-01	3093.00 m <sup>2</sup>
<b>powierzchnia zainwestowana łącznie</b>	<b>2106.24 m<sup>2</sup></b>
- na zabudowę	824,24 m <sup>2</sup>
- na utwardzone dojście i dojazdy – kostka brukowa	1217.00 m <sup>2</sup>
- na projektowanych ogrodzeniach i śmietnikach	65.00 m <sup>2</sup>

**powierzchnia biologicznie czynna 3185.76 m<sup>2</sup> / 60,2 %**

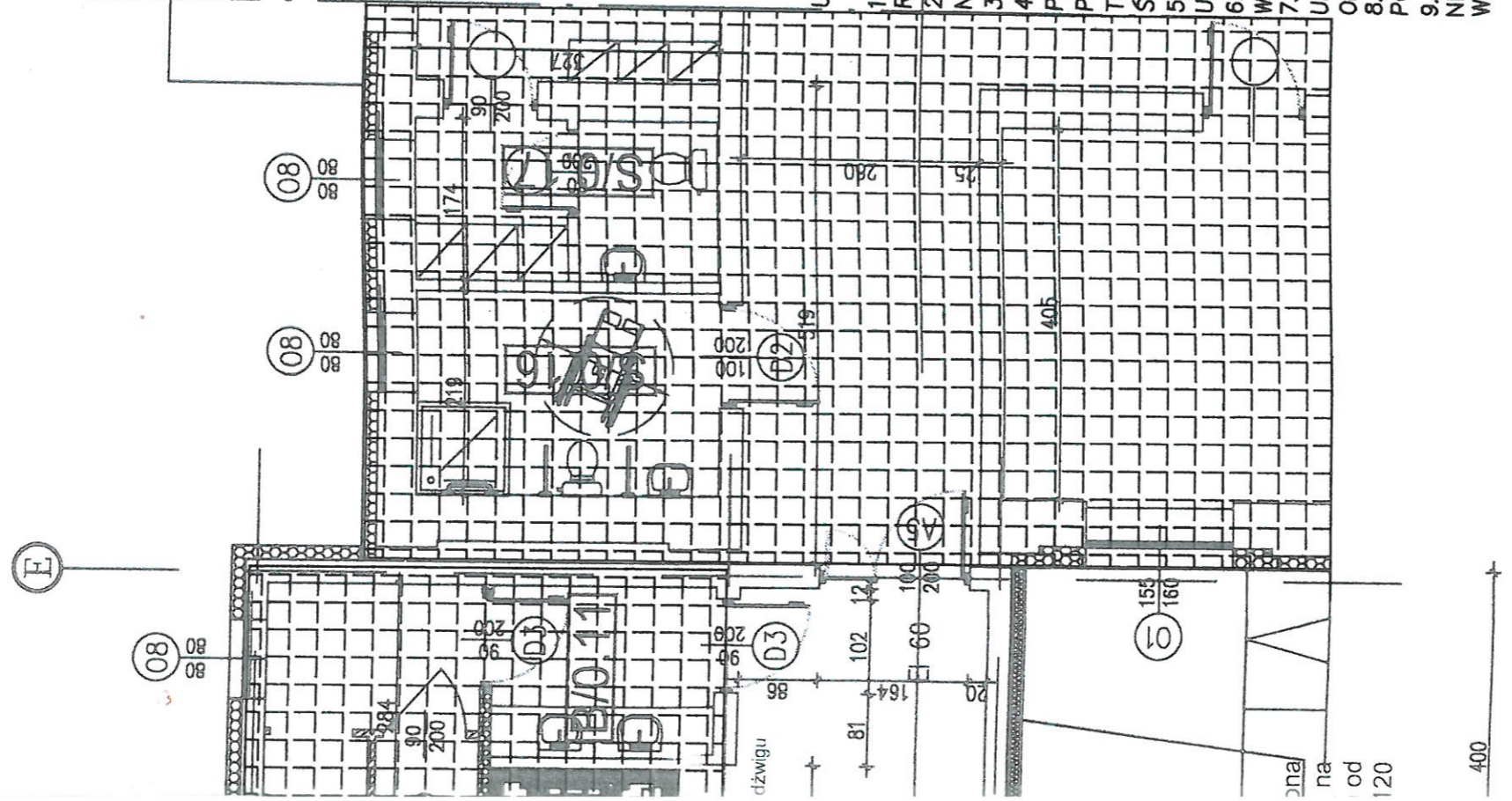
**GRANICE INWESTYCJI**

- ISTNIĄCY BUDYNEK ADAPTOWANY NA POTRZEBY ZESPOŁU
- ŁÓŻ SPECJALNYCH
- PROJEKTOWANY BUDYNEK ADMINISTRACYJNO - BIUROWY
- PROJEKTOWANE WEJŚCIA DO BUDYNKÓW
- PROJEKTOWANE DOJAZDY DO BUDYNKÓW I MIEJSCA POSTOJOWE
- PROJEKTOWANE PRZYŁĄCZE WODY
- PROJEKTOWANE PRZYŁĄCZE DO KANALIZACJI
- PROJEKTOWANE PRZYŁĄCZE GAZU
- PROJEKTOWANE PRZYŁĄCZE E.E.
- PROJEKTOWANE WJAZDY I WEJŚCIA NA DZIAŁKĘ
- PROJEKTOWANE WJAZDY I WEJŚCIA NA DZIAŁKĘ
- PROJEKTOWANE ŚMIETNIKI
- PROJEKTOWANE HYDRANTY W ULICY
- EWALUACJA DO WYCIECIA
- EWALUACJA DO ZACHOWANIA
- EWALUACJA PLANOWANE

# INSTALACJA KLIMATYZACJI RZUT PRZYZIEMIA

1:100

80 82.5



BUDYNEK ADMINISTRACYJNO-BIUROWY - PARTER - ZESTAWIENIE POMIESZCZEN			
NUMER POMIESZCZENIA	NAZWA POMIESZCZENIA	POWIERZCHNIA [m2]	POSADZKA
B/0 1	WIATROLAP	12.06	GRES Tubqdzin Tartan 33,3x33,3cm
B/0 2	PORTIERNIA	10.14	GRES Tubqdzin Tartan 33,3x33,3cm
B/0 3	KOTLOWNIA	14.31	GRES Tubqdzin Tartan 33,3x33,3cm
B/0 4	POMIESZCZENIE BIUROWE	87.90	WYKŁADZINA Acczent Excellence 70 Topaz
B/0 5	ARCHIWUM	33.15	WYKŁADZINA Acczent Excellence 70 Topaz
B/0 6	KANCELARIA	16.07	WYKŁADZINA Acczent Excellence 70 Topaz
B/0 7	PRZEDSIONEK	20.90	GRES Tubqdzin Tartan 33,3x33,3cm
B/0 8	POMIESZCZENIE SOCJALNE	9.60	WYKŁADZINA Acczent Excellence 70 Topaz
B/0 9	WC DLA NIEPEŁNOSPRAWNYCH	4.74	GRES Tubqdzin Tartan 33,3x33,3cm
B/0 10	WC	11.52	GRES Tubqdzin Tartan 33,3x33,3cm
B/0 11	WC	11.53	GRES Tubqdzin Tartan 33,3x33,3cm
B/0 12	ROZDZIELNIA ELEKTRYCZNA	3.56	GRES Tubqdzin Tartan 33,3x33,3cm
B/0 13	KOMUNIKACJA	48.96	GRES Tubqdzin Tartan 33,3x33,3cm

UWAGI:

1. RYSUNEK NALEŻY ROZPATRYWAĆ ŁĄCZNIE Z OPISEM TECHNICZNYM I POZOSTALYMI RYSUNKAMI OPRACOWANIA.
2. PRZEJŚCIA INSTALACJI PRZEZ PRZEGRODY POŻAROWE (NAWET NIEZAZNACZONE) NALEŻY ZABEZPIECZYĆ PRZECIWOPOŻAROWO.
3. PRZEJŚCIA PRZEWODÓW PRZEZ WARSTWY PODŁOGOWE NALEŻY DOKŁADNIE USZCZELNIĆ.
4. NALEŻY WYKONAĆ NIEBĘDNE WYKUCIA I PRZEWIERTY POTRZEBNE DO PRZEPROWADZENIA INSTALACJI. PO ZAKOŃCZENIU PRAC INSTALACYJNYCH WSZYSTKIE PRZEBICIA I BRUZDOWANIA (DLA PRZEWODÓW SKROPLIN) NALEŻY ZAKRYĆ MASĄ TYNKARSKĄ I WYGŁADZIĆ ŚCIANY LUB DOPROWADZIĆ DO STANU PIERWOTNEGO (PŁYTKI NA ŚCIANACH, OKŁADZINY INNE ŚCIAN).
5. PODPARCIE PRZEWODÓW WEWNĄTRZ BUDYNKU NALEŻY WYKONAĆ ZA POMOCĄ UCHWYTÓW I ZAMIESI SYSTEMOWYCH.
6. RYSUNEK NALEŻY ROZPATRYWAĆ WSPÓLNIE Z RESZTĄ DOKUMENTACJI PROJEKTOWEJ WSZYSTKICH BRANŻ.
7. WSZYSTKIE ZASTOSOWANE W PROJEKCIE MATERIAŁY, ROZWIĄZANIA TECHNICZNE I URZĄDZENIA BĘDĄ ODPOWIEDZIAŁY NORMATOM BEZPIECZEŃSTWA PPOŻ. I BHP (POSIADAJĄ ODPOWIEDNIE ATYSTY I APROBATY).
8. PRZEWODY FREONOWE OBUDOWANE G-K – W MIEJSCACH POZA SUFITAMI PODWIESZONYMI.
9. BRAK W SPECYFIKACJI ELEMENTÓW LUB NIE UJĘTYCH W CZĘŚCI RYSUNKOWEJ, NIEBĘDNYCH DO PRAWIDŁOWEGO DZIAŁANIA INSTALACJI NIE ZWALNIA WYKONAWCY Z ICH DOSTARCZENIA I ZAMONTOWANIA.



## LEGENDA

- przewód klimatyzacyjny gaz/siecz zabowany
- przewód skroplin klimatyzacji
- Instalacja doprowadzenia skroplin wykonana z rur PVC NIBCO Ø32mm
- kolektor zbiorczy - Ø32mm
- odejście od urządzeń - Ø20mm
- Instalacje podłączyc. do śc. instalacji
- Kanalizacyjny - poprzez SYFON Hmms-100mm (z napowietrzaniem)
- Skrytki w bruzdach ścianowych
- Słotowac: trojnik napowietrzające co
- Økrolo 10cm

- pomieszczenia nie objęte opracowaniem

**GLOBAL Albert Dragan**  
ul. Ponikwoda 28, 20-135 Lublin, ☎ +48 516-126 933  
✉ instalacjon@len.pl, www.globalprojekt.pl

INSTALACJA KLIMATYZACJI POMIESZCZEN  
WYDZIAŁU KOMUNIKACJI W RADZYMINIE  
UL. KOMUNALNA 8a

INWESTOR  
POWIAT WOŁOMIŃSKI  
UL. PRADZYŃSKIEGO 3  
05-200 WOŁOMIŃ

RYSUNEK  
RZUT PRZYZIEMIA  
SKALA  
1:100  
NR RYS. 2

FUNKCJA	SPECJALNOŚĆ, IME I NAZWISKO	NR UPRAWNIEN	DATA	PODPS
PROJEKTOWAŁ	inż. Albert Dragan	LUB/0171/PWOS/05	10 2020	
SPRZĄDZIŁ	inż. Feliks Dragan	2386/Ab/74	10 2020	

OPRACOWANIE CHRONIONE USTAWĄ O PRAWIE AUTORSKIM I PRAWACH POKREWNYCH (DZ.U. NR 24/94 POZ. 83 Z DNIA 4 LUTEGO 1994R.) Z POŹNIEJSZYMI ZMIANAMI

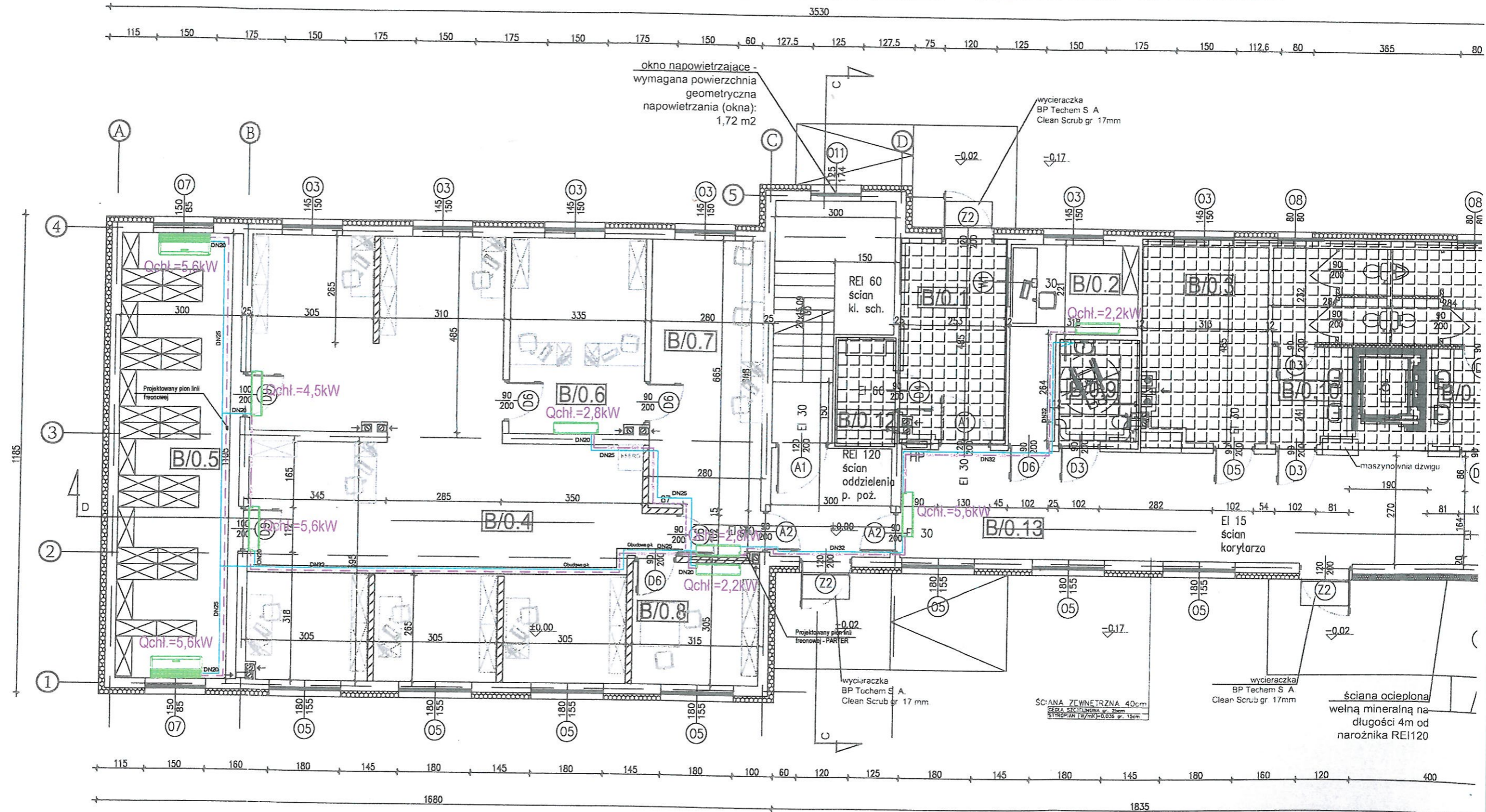
Typ: Ścienne  
 Wydajność chłodnicza: 2,2 kW  
 Wydajność grzewcza: 2,4 kW  
 Pobór mocy chl.: 0,028 kW  
 Pobór mocy grz.: 0,028 kW  
 Zasilanie: 230V/1/50Hz  
 Poziom natężenia dźwięku: max.22-25 dB(A)  
 7 biegów wentylatora  
 Masa: 8,4 kg  
 Wymiary (dł./wys./szer.): 835/280/203mm

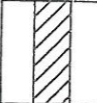
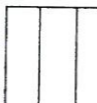
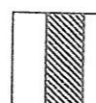
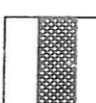

Typ: Ścienne  
 Wydajność chłodnicza: 2,8 kW  
 Wydajność grzewcza: 3,2 kW  
 Pobór mocy chl.: 0,028 kW  
 Pobór mocy grz.: 0,028 kW  
 Zasilanie: 230V/1/50Hz  
 Poziom natężenia dźwięku: max.22-25 dB(A)  
 7 biegów wentylatora  
 Masa: 9,5 kg  
 Wymiary (dł./wys./szer.): 835/280/203mm

Typ: Ścienne  
 Wydajność chłodnicza: 3,6 kW  
 Wydajność grzewcza: 4,0 kW  
 Pobór mocy chl.: 0,03 kW  
 Pobór mocy grz.: 0,03 kW  
 Zasilanie: 230V/1/50Hz  
 Poziom natężenia dźwięku: max.23-26 dB(A)  
 7 biegów wentylatora  
 Masa: 11,4 kg  
 Wymiary (dł./wys./szer.): 990/315/223mm

Typ: Ścienne  
 Wydajność chłodnicza: 4,5 kW  
 Wydajność grzewcza: 5,0 kW  
 Pobór mocy chl.: 0,04 kW  
 Pobór mocy grz.: 0,04 kW  
 Zasilanie: 230V/1/50Hz  
 Poziom natężenia dźwięku: max.24-27 dB(A)  
 7 biegów wentylatora  
 Masa: 12,8 kg  
 Wymiary (dł./wys./szer.): 990/315/223mm

Typ: Ścienne  
 Wydajność chłodnicza: 5,6 kW  
 Wydajność grzewcza: 6,3 kW  
 Pobór mocy chl.: 0,045 kW  
 Pobór mocy grz.: 0,045 kW  
 Zasilanie: 230V/1/50Hz  
 Poziom natężenia dźwięku: max.26-30 dB(A)  
 7 biegów wentylatora  
 Masa: 12,8 kg  
 Wymiary (dł./wys./szer.): 990/315/223mm

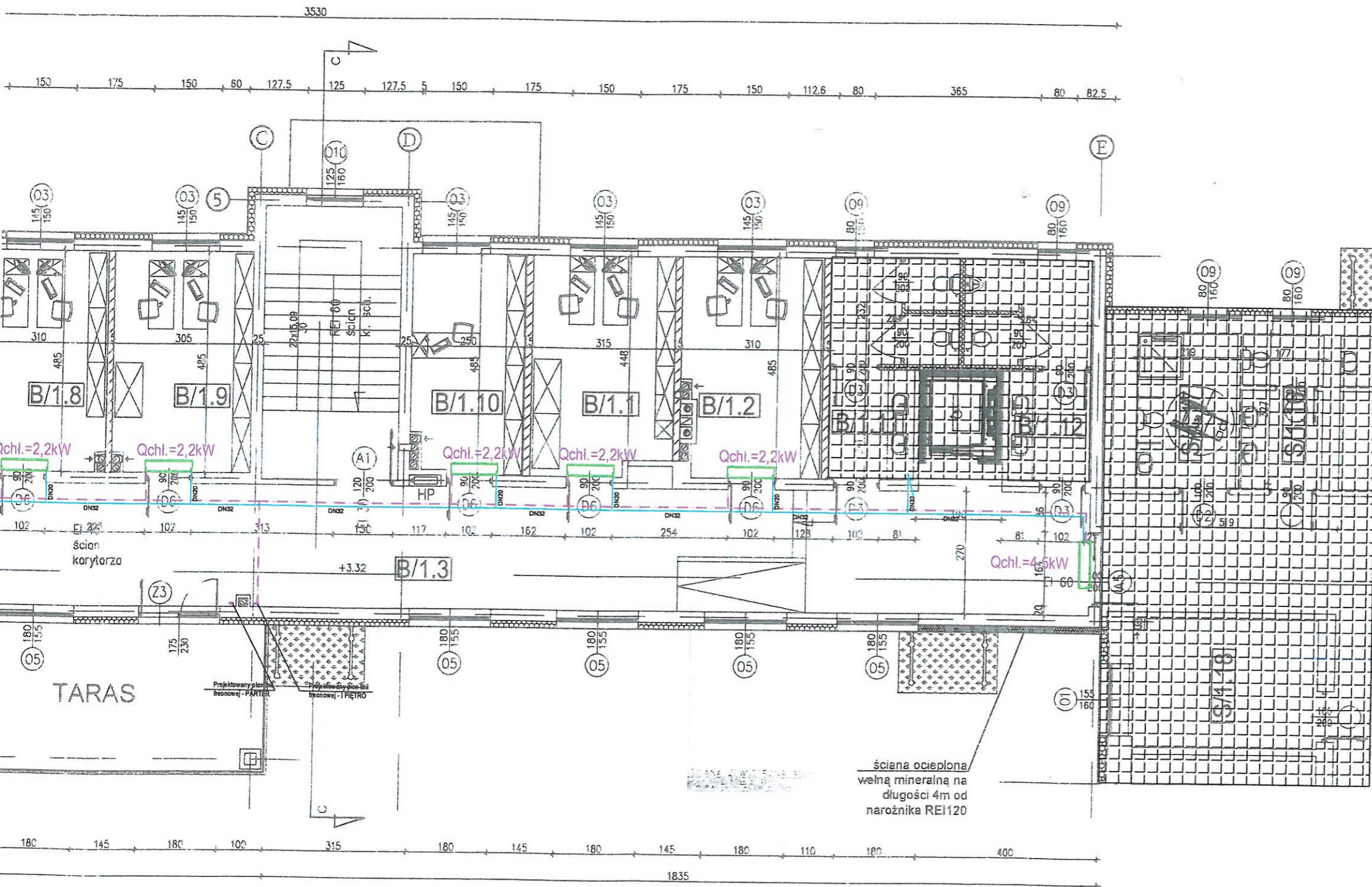


- 
 PROJEKTOWANE ŚCIANY GIPSOWO-KARTONOWE Z PODWÓJNEJ PŁYTY
- 
 PROJEKTOWANE ŚCIANY MUROWANE
- 
 SYSTEMOWE ZABUDOWY TOALET Z PŁYTY MELANINOWANEJ gr. 13mm
- 
 PROJEKTOWANE ŚCIANY GIPSOWO-KARTONOWE Z POJEDYNCZEJ PŁYTY
- 
 OCIEPLENIE ŚCIANY ZEWNĘTRZNEJ STYROPIANEM

# INSTALACJA KLIMATYZACJI RZUT I PIĘTRA 1:100

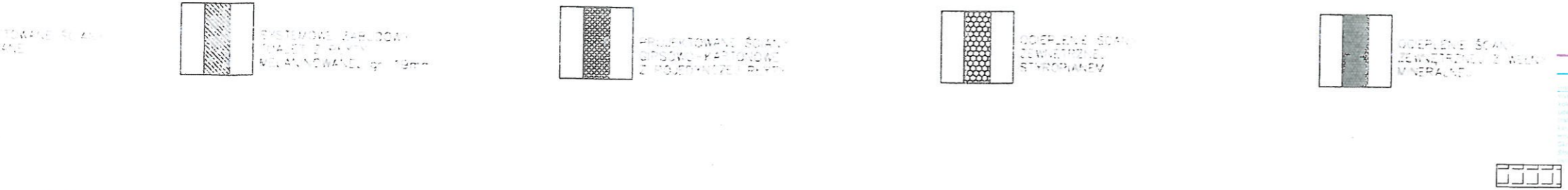


<p>Typ: Ścienne Wydajność chłodnicza: 2,8 kW Wydajność grzewcza: 3,2 kW Pobór mocy chl.: 0,028 kW Pobór mocy grz.: 0,028 kW Zasilanie: 230V/1/50Hz Poziom natężenia dźwięku: max.22-25 dB(A) 7 biegów wentylatora Masa: 9,5 kg Wymiary (dł./wys./szer.): 635/280/203mm</p>	<p>Typ: Ścienne Wydajność chłodnicza: 3,6 kW Wydajność grzewcza: 4,0 kW Pobór mocy chl.: 0,03 kW Pobór mocy grz.: 0,03 kW Zasilanie: 230V/1/50Hz Poziom natężenia dźwięku: max.23-26 dB(A) 7 biegów wentylatora Masa: 11,4 kg Wymiary (dł./wys./szer.): 990/315/223mm</p>	<p>Typ: Ścienne Wydajność chłodnicza: 4,5 kW Wydajność grzewcza: 5,0 kW Pobór mocy chl.: 0,04 kW Pobór mocy grz.: 0,04 kW Zasilanie: 230V/1/50Hz Poziom natężenia dźwięku: max.24-27 dB(A) 7 biegów wentylatora Masa: 12,8 kg Wymiary (dł./wys./szer.): 990/315/223mm</p>	<p>Typ: Ścienne Wydajność chłodnicza: 5,8 kW Wydajność grzewcza: 6,3 kW Pobór mocy chl.: 0,045 kW Pobór mocy grz.: 0,045 kW Zasilanie: 230V/1/50Hz Poziom natężenia dźwięku: max.26-30 dB(A) 7 biegów wentylatora Masa: 12,8 kg Wymiary (dł./wys./szer.): 990/315/223mm</p>
--	---	---	---



BUDYNEK ADMINISTRACYJNO-BIUROWY - PIĘTRO I - ZESTAWIENIE POMIĘSZCZEN			
NUMER POMIĘSZCZENIA	NAZWA POMIĘSZCZENIA	POWIERZCHNIA [m <sup>2</sup> ]	POSADZKA
B 1.1	POMIĘSZCZENIE BIUROWE	14,68	WYKŁADZINA Acczent Excellence 70 Topaz
B 1.2	POMIĘSZCZENIE BIUROWE	14,28	WYKŁADZINA Acczent Excellence 70 Topaz
B 1.3	KOMUNIKACJA	85,53	WYKŁADZINA Acczent Excellence 70 Topaz
B 1.4	POMIĘSZCZENIE SOCJALNE	18,75	WYKŁADZINA Acczent Excellence 70 Topaz
B 1.5	ARCHIWUM	33,15	WYKŁADZINA Acczent Excellence 70 Topaz
B 1.6	POMIĘSZCZENIE BIUROWE	14,68	WYKŁADZINA Acczent Excellence 70 Topaz
B 1.7	POMIĘSZCZENIE BIUROWE	14,92	WYKŁADZINA Acczent Excellence 70 Topaz
B 1.8	POMIĘSZCZENIE BIUROWE	14,92	WYKŁADZINA Acczent Excellence 70 Topaz
B 1.9	POMIĘSZCZENIE BIUROWE	14,51	WYKŁADZINA Acczent Excellence 70 Topaz
B 1.10	POMIĘSZCZENIE BIUROWE	11,82	WYKŁADZINA Acczent Excellence 70 Topaz
B 1.11	W:	11,52	GRES Tubądzin Tartan 33,3x33,3cm
B 1.12	W:	11,53	GRES Tubądzin Tartan 33,3x33,3cm

- UWAGA:**
1. RYSUNEK NALEŻY ROZPATRYWAĆ ŁĄCZNIE Z OPISEM TECHNICZNYM I POZOSTALYMI RYSUNKAMI OPRACOWANIA.
  2. PRZEJŚCIA INSTALACJI PRZEZ PRZEGRODY POŻAROWE (NAWET NIEZAZNACZONE) NALEŻY ZABEZPIECZYĆ PRZECIWOPOŻAROWO.
  3. PRZEJŚCIA PRZEWODÓW PRZEZ WARSTWY PODŁOGOWE NALEŻY DOKŁADNIE USZCZELNIĆ.
  4. NALEŻY WYKONAĆ NIEZBĘDNE WYKUCIA I PRZEWIERTY POTRZEBNE DO PRZEPROWADZENIA INSTALACJI. PO ZAKOŃCZENIU PRAC INSTALACYJNYCH WSZYSTKIE PRZEBICIA I BRUZDOWANIA (DLA PRZEWODÓW SKROPLIN) NALEŻY ZAKRYĆ MASĄ TYNKARSKĄ I WYGŁADZIĆ ŚCIANY LUB DOPROWADZIĆ DO STANU PIERWOTNEGO (PŁYTKI NA ŚCIANACH, OKŁADZINY INNE ŚCIAN).
  5. PODPARCIE PRZEWODÓW WEWNĄTRZ BUDYNKU NALEŻY WYKONAĆ ZA POMOCĄ UCHWYTÓW I ZAMIEŚI SYSTEMOWYCH.
  6. RYSUNEK NALEŻY ROZPATRYWAĆ WSPÓLNIE Z RESZTĄ DOKUMENTACJI PROJEKTOWEJ WSZYSTKICH BRANŻ.
  7. WSZYSTKIE ZASTOSOWANE W PROJEKCIE MATERIAŁY, ROZWIĄZANIA TECHNICZNE I URZĄDZENIA BĘDĄ ODPWIADAŁY NORMOM BEZPIECZEŃSTWA PPOŻ. I BHP (POSIADAJĄ ODPOWIEDNIE ATESTY I APROBATY).
  8. PRZEWODY FREONOWE OBUDOWANE G-K – W MIEJSCACH POZA SUFITAMI PODMIESZONYMI.
  9. BRAK W SPECYFIKACJI ELEMENTÓW LUB NIE UJĘTYCH W CZĘŚCI RYSUNKOWEJ, NIEZBĘDNYCH DO PRAWIDŁOWEGO DZIAŁANIA INSTALACJI NIE ZWALNIA WYKONAWCY Z ICH DOSTARCZENIA I ZAMONTOWANIA.



**GLOBAL Albert Dragan**  
ul. Ponikwoda 28, 20-135 Lublin, tel. +48 516 126 333  
www.globalprojekt.pl

**INSTALACJA KLIMATYZACJI POMIĘSZCZEŃ WYDZIAŁU KOMUNIKACJI W RZĄDZIMINIE UL. KOMUNALNA 8a**

INWESTOR: POWIAT WÓLCZANSKI, UL. PRADZYŃSKIEGO 3, 05-200 WÓLCZAN

**RYSUNEK: RZUT I PIĘTRA** SKALA: 1:100 NR RIS. **3**

FUNKCJA	SPECYJALNOŚĆ, IMIĘ I NAZWISKO	NR UPRAWNIENI	DATA	PODPS.
PROJEKTOWAŁ	inż. Albert Dragan	LUB/0171/P/005/03	10 2020	[Signature]
SPRAWDZIŁ	inż. Feliks Dragan	2388/Ab/74	10 2020	[Signature]

OPRACOWANIE CHRONIONE USTAWĄ O PRAWIE AUTORSKIM I PRAWACH POWIATOWYCH (DZ.U. NR 2494 POZ. 83 Z DNIA 4 LUTEGO 1994R.) Z POZÓWNIENIAMI ZAPAMI.

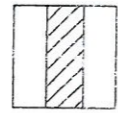
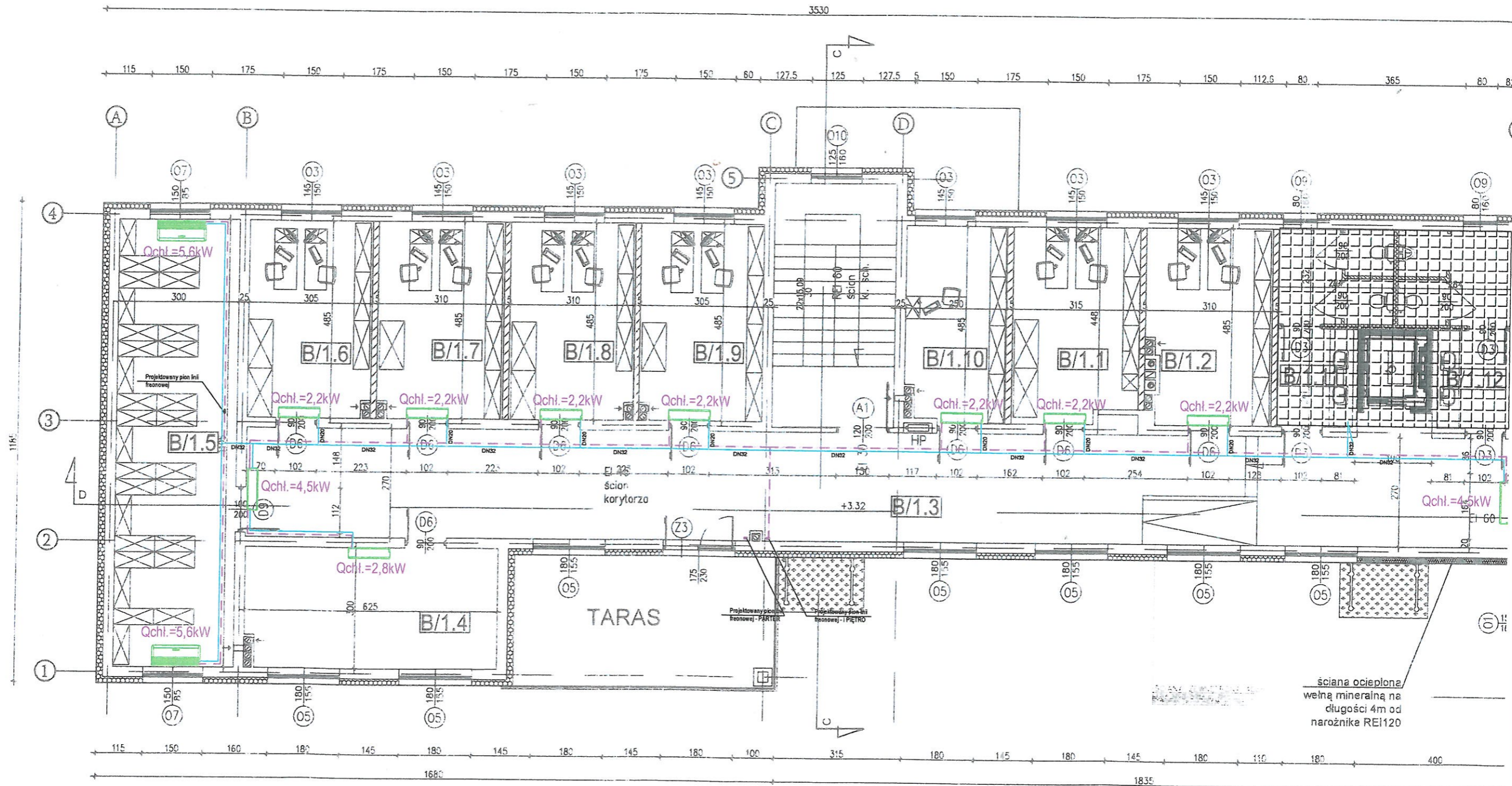
Typ: Ścienne  
 Wydajność chłodnicza: 2,2 kW  
 Wydajność grzewcza: 2,4 kW  
 Pobór mocy chl.: 0,028 kW  
 Pobór mocy grz.: 0,028 kW  
 Zasilanie: 230V/1/50Hz  
 Poziom natężenia dźwięku: max.22-25 dB(A)  
 7 biegów wentylatora  
 Masa: 8,4 kg  
 Wymiary (dł./wys./szer.): 835/280/203mm

Typ: Ścienne  
 Wydajność chłodnicza: 2,8 kW  
 Wydajność grzewcza: 3,2 kW  
 Pobór mocy chl.: 0,028 kW  
 Pobór mocy grz.: 0,028 kW  
 Zasilanie: 230V/1/50Hz  
 Poziom natężenia dźwięku: max.22-25 dB(A)  
 7 biegów wentylatora  
 Masa: 9,5 kg  
 Wymiary (dł./wys./szer.): 835/280/203mm

Typ: Ścienne  
 Wydajność chłodnicza: 3,6 kW  
 Wydajność grzewcza: 4,0 kW  
 Pobór mocy chl.: 0,03 kW  
 Pobór mocy grz.: 0,03 kW  
 Zasilanie: 230V/1/50Hz  
 Poziom natężenia dźwięku: max.23-26 dB(A)  
 7 biegów wentylatora  
 Masa: 11,4 kg  
 Wymiary (dł./wys./szer.): 990/315/223mm

Typ: Ścienne  
 Wydajność chłodnicza: 4,5 kW  
 Wydajność grzewcza: 5,0 kW  
 Pobór mocy chl.: 0,04 kW  
 Pobór mocy grz.: 0,04 kW  
 Zasilanie: 230V/1/50Hz  
 Poziom natężenia dźwięku: max.24-27 dB(A)  
 7 biegów wentylatora  
 Masa: 12,8 kg  
 Wymiary (dł./wys./szer.): 990/315/223mm

Typ: Ścienne  
 Wydajność chłodnicza: 5,6 kW  
 Wydajność grzewcza: 6,3 kW  
 Pobór mocy chl.: 0,045 kW  
 Pobór mocy grz.: 0,045 kW  
 Zasilanie: 230V/1/50Hz  
 Poziom natężenia dźwięku: max.26-30 dB(A)  
 7 biegów wentylatora  
 Masa: 12,8 kg  
 Wymiary (dł./wys./szer.): 990/315/223mm



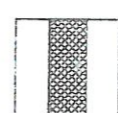
PROJEKTOWANA ŚCIANA  
 WYKONANA W PARTII  
 PODZIEMNEJ



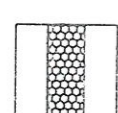
PRZEKŁADNIA ŚCIANY  
 MURKOWANE



SYSTEMOWE WYKONANIE  
 WŁAZIOWANIE PR. 180mm



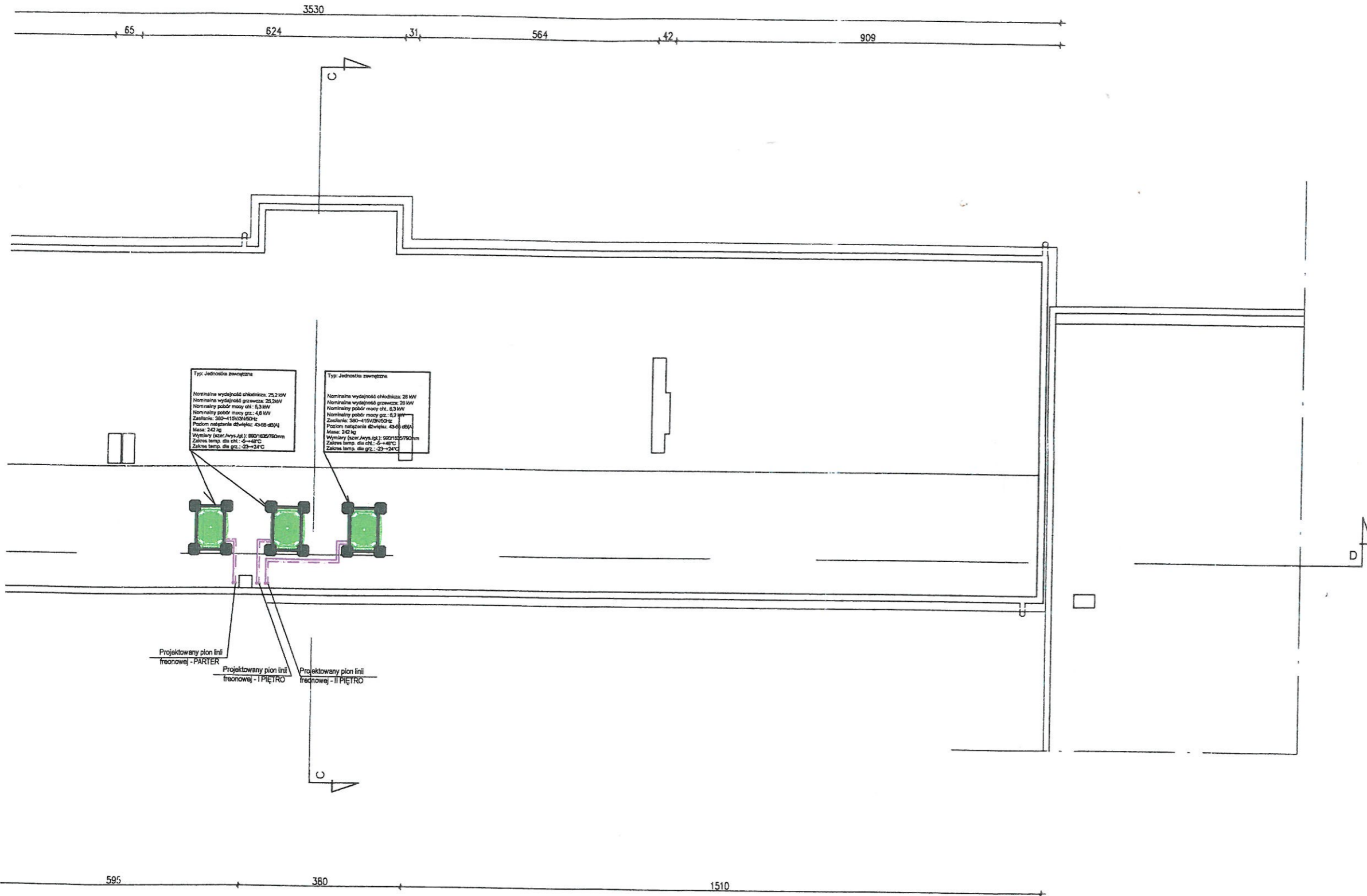
PROJEKTOWANA ŚCIANA  
 WYKONANA W PARTII  
 PODZIEMNEJ



OCIEPLENIE ŚCIANY  
 WĘŁĄ MINERALNĄ  
 ST. KROKWIENIEM



# INSTALACJA KLIMATYZACJI RZUT DACHU 1:100



### UWAGI:

1. RYSUNEK NALEŻY ROZPATRYWAĆ ŁĄCZNIE Z OPISEM TECHNICZNYM I POZOSTALYMI RYSUNKAMI OPRACOWANIA.
2. PRZEJŚCIA INSTALACJI PRZEZ PRZEGRODY POŻAROWE (NAWET NIEZAZNACZONE) NALEŻY ZABEZPIECZYĆ PRZECIWOŻAROWO.
3. PRZEJŚCIA PRZEWODÓW PRZEZ WARSTWY PODŁOGOWE NALEŻY DOKŁADNIE USZCZELNIĆ.
4. NALEŻY WYKONAĆ NIEZBĘDNE WYKUCIA I PRZEWIERTY POTRZEBNE DO PRZEPROWADZENIA INSTALACYJNYCH WSZYSTKIE PRZEBICIA I BRUZDOWANIA (DLA PRZEWODÓW SKROPLIN) NALEŻY ZAKRYĆ MASĄ TYNKARSKĄ I WYGŁADZIĆ ŚCIANY LUB DOPROWADZIĆ DO STANU PIERWOTNEGO (PŁYTKI NA ŚCIANACH, OKŁADZINY INNE ŚCIAN).
5. PODPARCIE PRZEWODÓW WEWNĄTRZ BUDYNKU NALEŻY WYKONAĆ ZA POMOCĄ UCHWYTÓW I ZAWIESI SYSTEMOWYCH.
6. RYSUNEK NALEŻY ROZPATRYWAĆ WSPÓLNIE Z RESZTĄ DOKUMENTACJI PROJEKTOWEJ WSZYSTKICH BRANŻ.
7. WSZYSTKIE ZASTOSOWANE W PROJEKCIE MATERIAŁY, ROZWIĄZANIA TECHNICZNE I URZĄDZENIA BĘDĄ ODPOWIADAŁY NORMOM BEZPIECZEŃSTWA PPOŻ. I BHP (POSIADAJĄ ODPOWIEDNIE ATESTY I APROBATY).
8. PRZEWODY FREONOWE OBUĐOWANE G-K - W MIEJSCACH POZA SUFITAMI PODWIESZONYMI.
9. BRAK W SPECYFIKACJI ELEMENTÓW LUB NIE UJĘTYCH W CZĘŚCI RYSUNKOWEJ, NIEZBĘDNYCH DO PRAWIDŁOWEGO DZIAŁANIA INSTALACJI NIE ZWALNIA WYKONAWCY Z ICH DOSTARCZENIA I ZAMONTOWANIA.

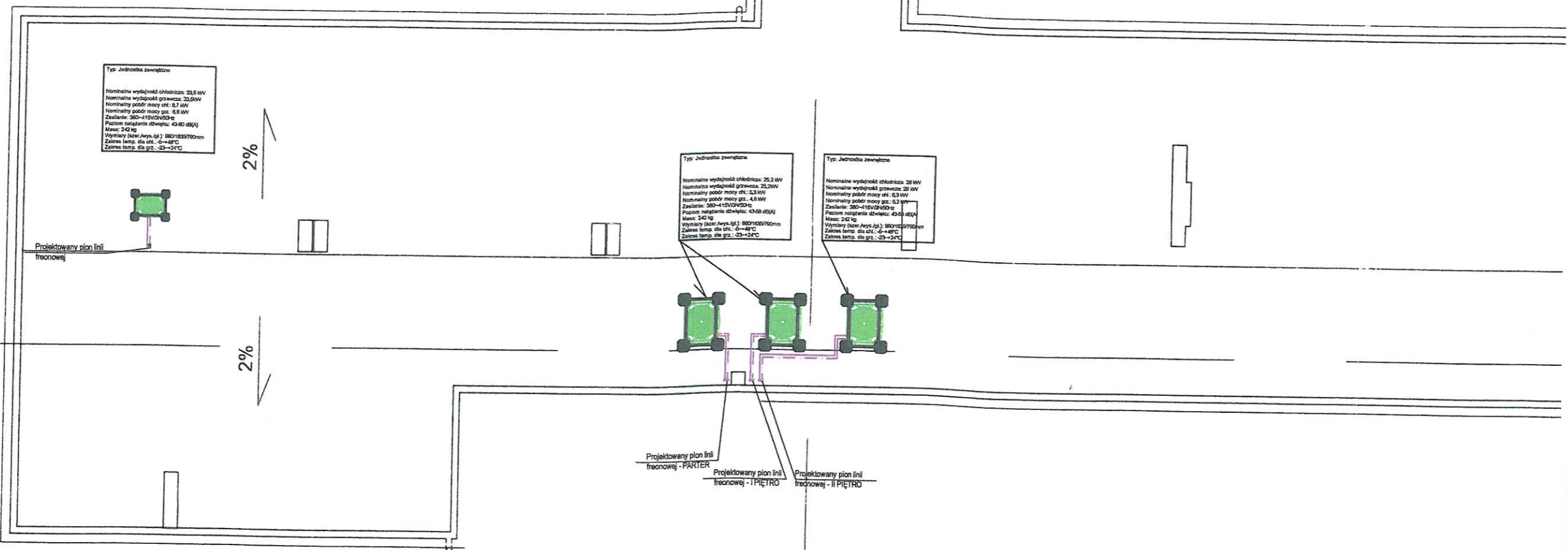
### LEGENDA

— przewód klimatyzacyjny gazolecz izolowany

<b>GLOBAL Albert Dragan</b> ul. Ponikwoda 2B, 20-135 Lublin, ☎ +48 516-126-333 e@instalacjami@len.pl www.globalprojekt.pl					
INSTALACJA KLIMATYZACJI POMIESZCZEŃ WYDZIAŁU KOMUNIKACJI W RADZYMINIE UL. KOMUNALNA 8B		INWESTOR POWIAT WOŁOMIŃSKI UL. PRĄDZYŃSKIEGO 3 05-200 WOŁOMIŃ			
RYSUNEK	RZUT	SKALA	1:100	NR RYS.	5
FUNKCJA	SPECJALNOŚĆ, IMIĘ I NAZWISKO	NR UPRAWNIENI	DATA	PÓDPIS	
PROJEKTOWAŁ	inż. Albert Dragan	LUB/0171/PWOS/08	10 2020	[Signature]	
SPRAWDZIŁ	inż. Feliks Dragan	2369/Lb/74	10 2020	[Signature]	
OPRACOWANIE CHRONIONE USTAWĄ O PRAWIE AUTORSKIM I PRAWACH POKREWNYCH (DZ.U. NR 24/94 POZ. 63 Z DNIA 4 LUTEGO 1994R.) Z PÓŹNIEJSZYMI ZMIANAMI					

359 31 255 65 585 65 624 31 564 42 909

1165



Typ: Jednostka zewnętrzna  
 Nominalna wydajność chłodnicza: 33,6 kW  
 Nominalna wydajność grzewcza: 33,6 kW  
 Nominalny pobór mocy chł.: 8,7 kW  
 Nominalny pobór mocy grz.: 6,6 kW  
 Zasilanie: 380-415V/50Hz  
 Ciśnienie robocze czynnika: 43,40 dB(a)  
 Masa: 242 kg  
 Wymiary (szer./wys./gł.): 880/1835/700mm  
 Zakres temp. dla chł.: 0-48°C  
 Zakres temp. dla grz.: -23-24°C

Typ: Jednostka zewnętrzna  
 Nominalna wydajność chłodnicza: 26,3 kW  
 Nominalna wydajność grzewcza: 26,2 kW  
 Nominalny pobór mocy chł.: 6,3 kW  
 Nominalny pobór mocy grz.: 4,6 kW  
 Zasilanie: 380-415V/50Hz  
 Ciśnienie robocze czynnika: 43,40 dB(a)  
 Masa: 242 kg  
 Wymiary (szer./wys./gł.): 880/1835/700mm  
 Zakres temp. dla chł.: 0-48°C  
 Zakres temp. dla grz.: -23-24°C

Typ: Jednostka zewnętrzna  
 Nominalna wydajność chłodnicza: 28 kW  
 Nominalna wydajność grzewcza: 28 kW  
 Nominalny pobór mocy chł.: 6,3 kW  
 Nominalny pobór mocy grz.: 6,3 kW  
 Zasilanie: 380-415V/50Hz  
 Ciśnienie robocze czynnika: 43,40 dB(a)  
 Masa: 242 kg  
 Wymiary (szer./wys./gł.): 880/1835/700mm  
 Zakres temp. dla chł.: 0-48°C  
 Zakres temp. dla grz.: -23-24°C

Projektowany pion linii freonowej

Projektowany pion linii freonowej - PARTER

Projektowany pion linii freonowej - I PIĘTRO

Projektowany pion linii freonowej - II PIĘTRO

1030 595 380 1510